

# 河北中伟制药有限公司 及馆陶项目介绍



# 目录



Part.1

# 关于中伟

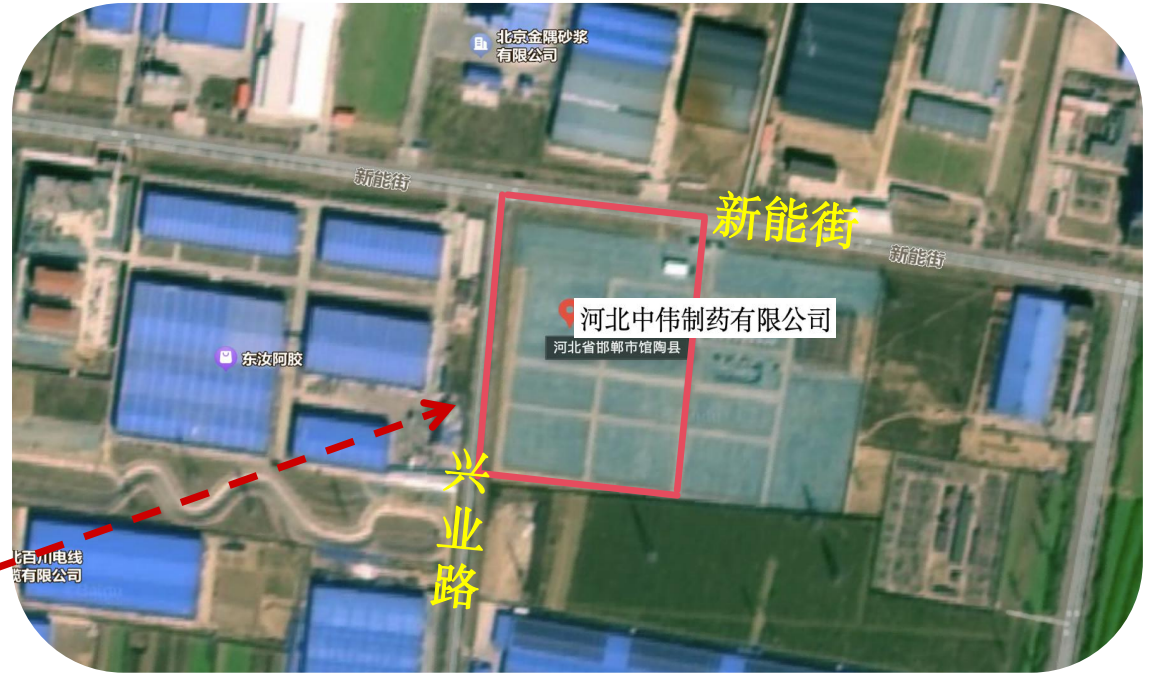
COMPANY INTRODUCTION





# 1.1 中伟制药项目区域概况

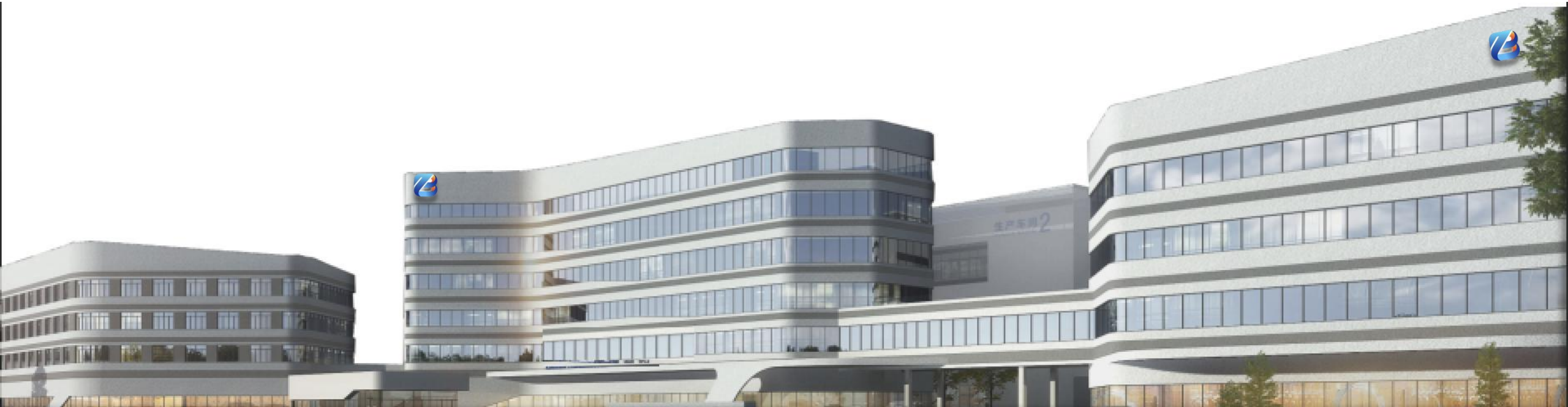
河北中伟制药有限公司成立于2021年11月18日，位于京广线与邯馆高速交叉口，邯郸市馆陶经济技术开发区北科工业园内，占地86亩，建筑面积83936m<sup>2</sup>。



项目建设整体投资2.4亿元，以化药仿制药制剂生产为主，涵盖口服胶囊剂、片剂、颗粒剂、口服液，无菌大容量和小容量注射剂等，依照新版GMP设计建造。

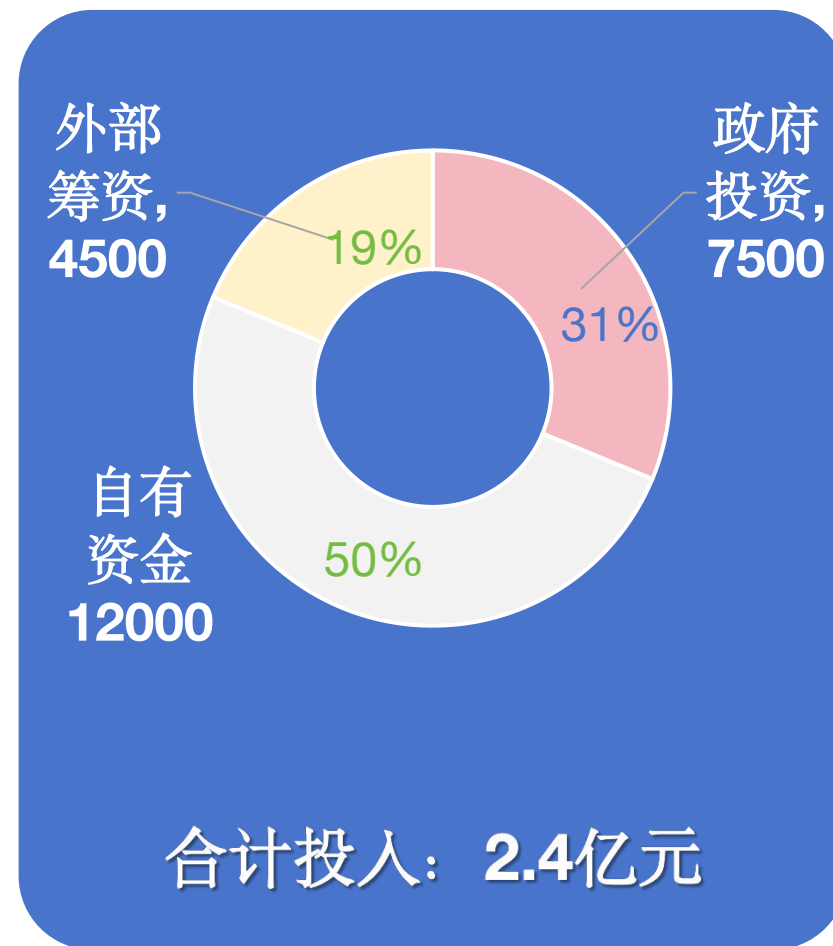
## 1.2 项目建设背景综述

- ★ 项目按照《邯郸市十四五规划和远景目标纲要》提出的建设现代产业体系，打造高质量发展“冀南标杆”目标，馆陶县与北京沐邦医药联手打造的现代化制药企业；
- ★ 公司集研发、生产、销售一体，重点产品为针对血液及代谢治疗领域的化学类仿制药物；
- ★ **口服制剂年产能：**片剂6.5亿粒，胶囊剂 3.4亿粒，颗粒剂 2千万袋，口服液4千万支；  
**无菌注射剂年产能：**小容量注射剂（西林瓶3千万支、安剖4千万支），软袋输液600万袋。



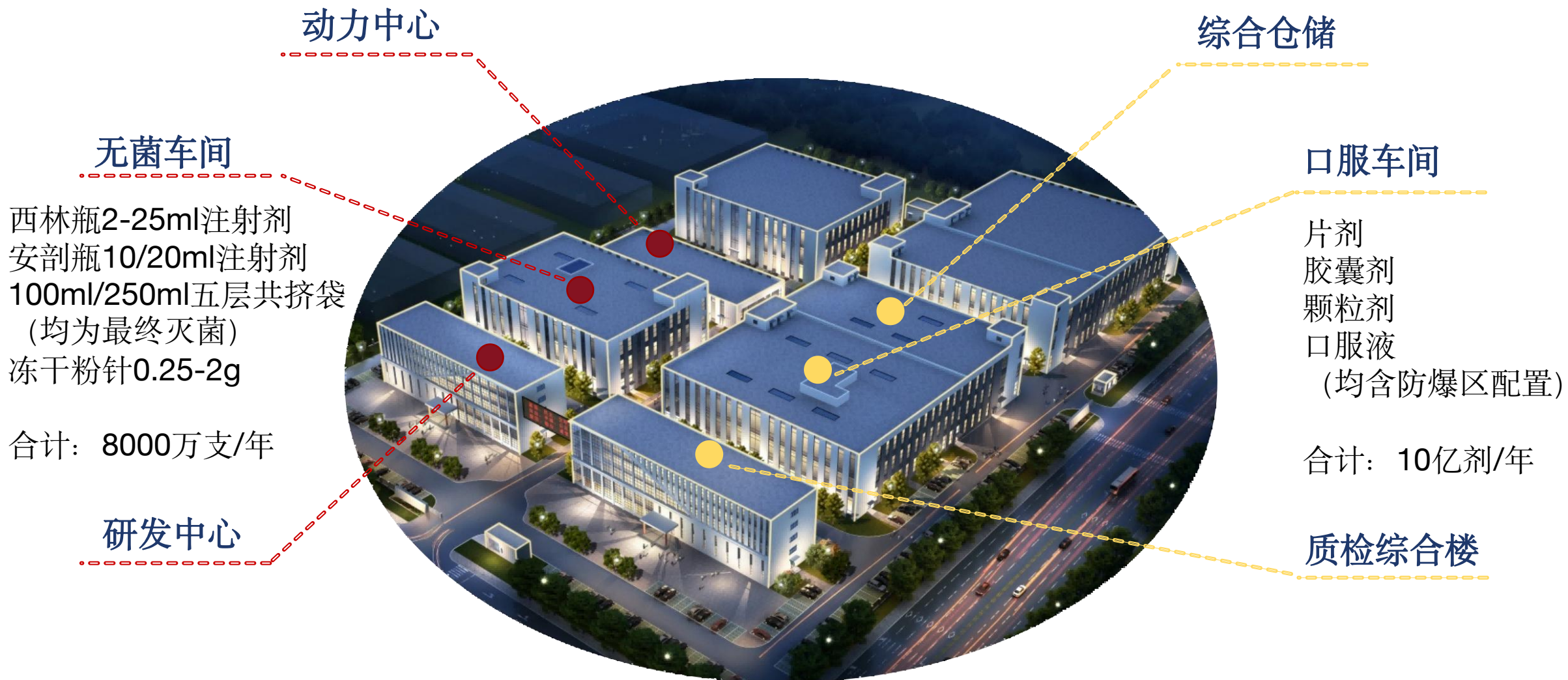
# 1.3 项目投资规模

分项	金额 (万元)
政府投资总	7500
自有资金投资总	12000
外部筹资	4500
<b>项目投资合计</b>	<b>24000</b>

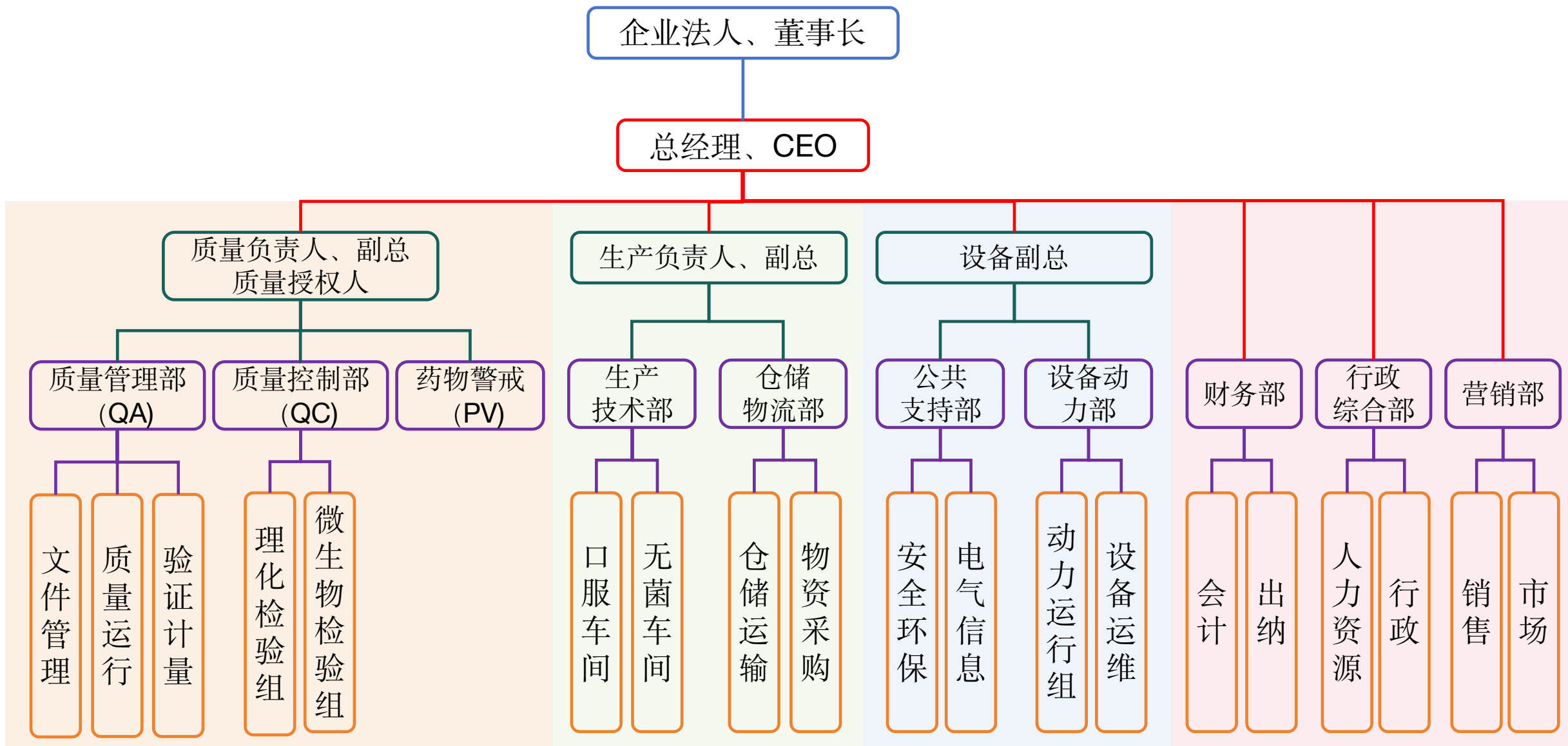




# 1.4 厂区单体布局



# 1.5 公司组织架构





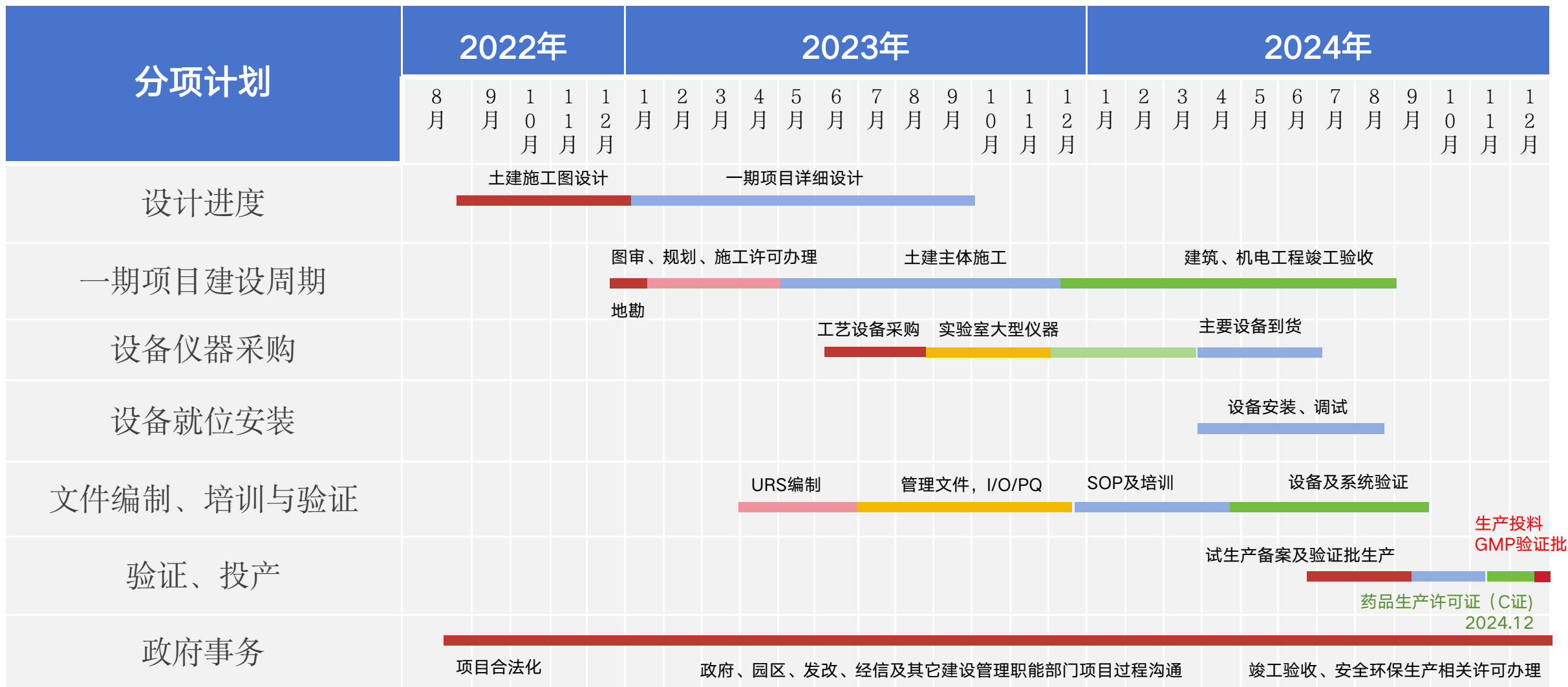
Part.2

# 建设概况

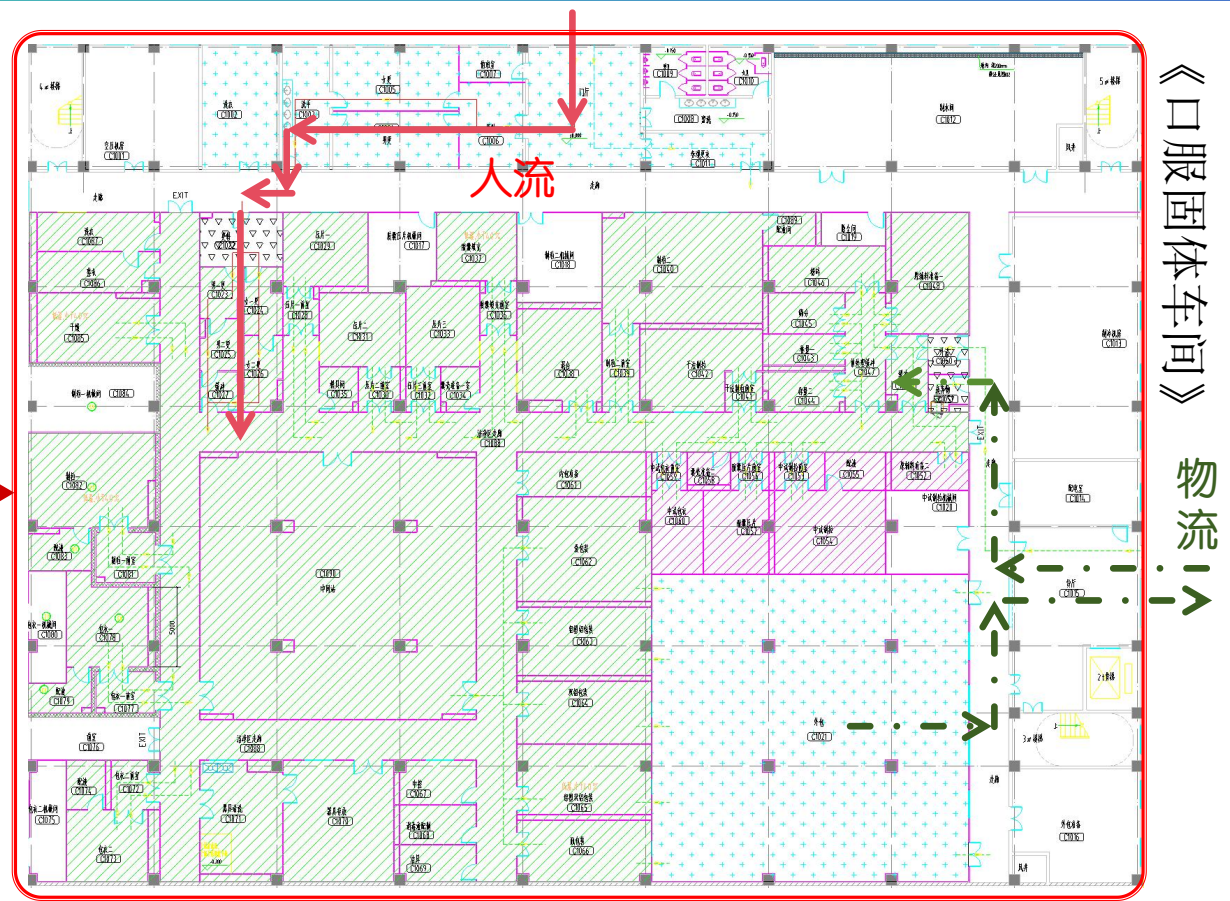
PROJECT PLAN



# 2.1 中伟制药一期项目进度计划



# 2.2 中伟制药厂区及口服固体车间人物物流图

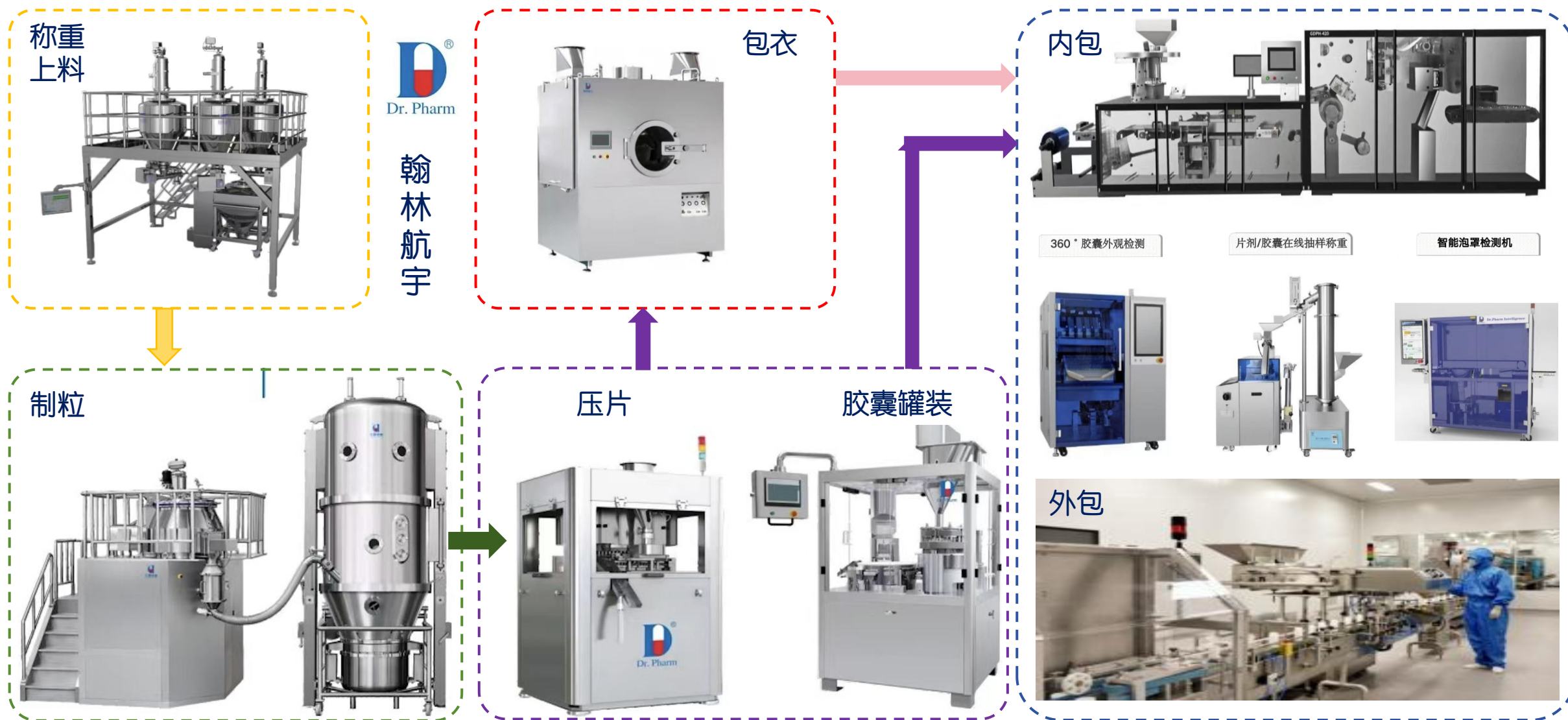


→ 人流  
- - → 物流  
 C级  
 D级

厂区及车间设计布局合理、分区明确，人流物流分开。



# 2.3 口服固体关键工艺设备选型及工艺流程



Part.3

产品研发

PRODUCTS R&D



## 3.1 研发体系构建

公司聚焦心脑血管、血液及代谢类制剂药物开发；一方面依托沐邦（北京）医药科技有限公司，作为MAH持有人，同时积极与国内外知名研发公司进行技术、加工合作，委托研发。

目前公司已经初步形成以市场为导向、以MAH和委托开发为基础的研发体系。







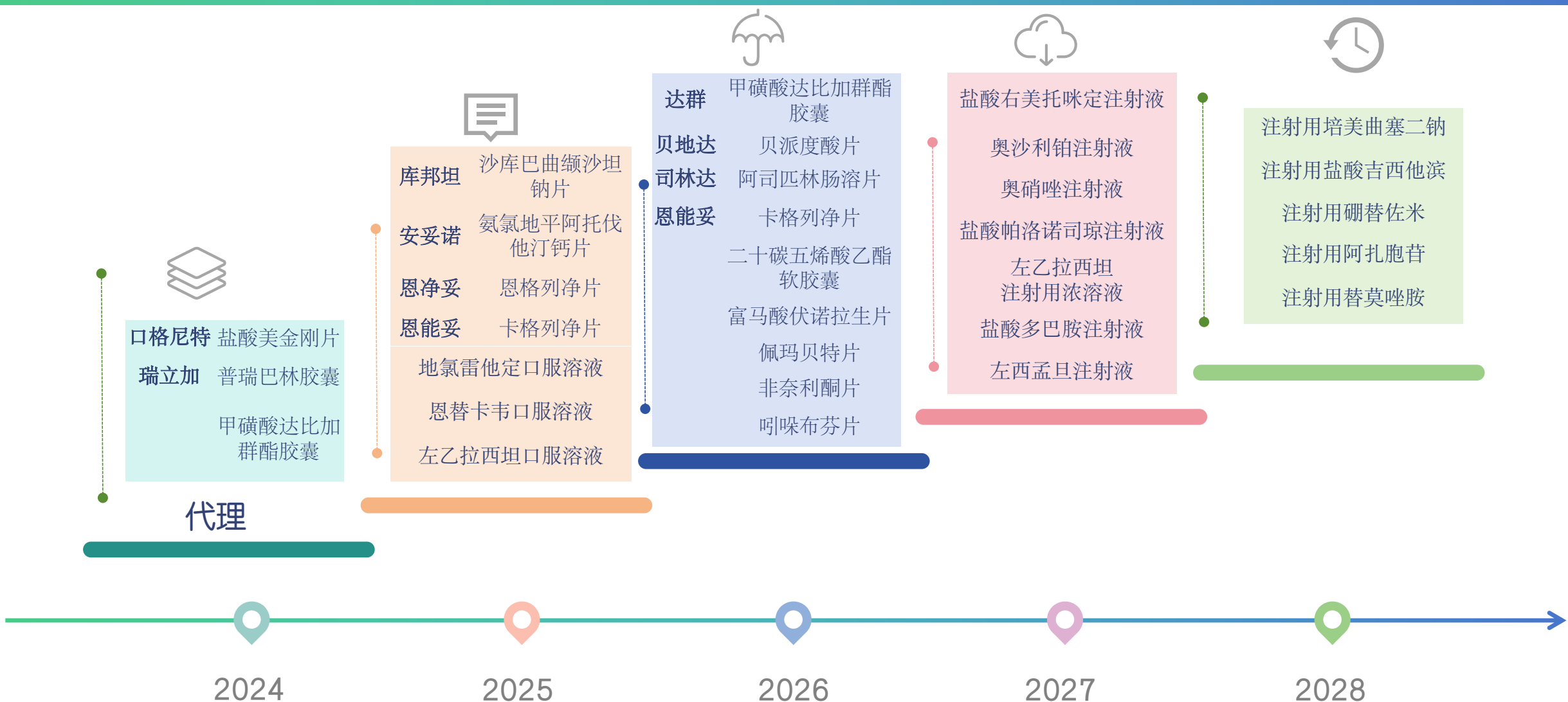
# 3.2 产品规划及在研产品目录（口服制剂）

	片剂	胶囊剂	口服液	
1	沙库巴曲缬沙坦钠片	50mg 100mg 200mg	达比加群酯胶囊 110mg 150mg	地氯雷他定口服溶液 100ml:50mg
2	氨氯地平阿托伐他汀钙片	5mg/10mg、 5mg/20mg	吡非尼酮胶囊 200mg	恩替卡韦口服溶液 210ml:10.5mg
3	恩格列净片	10mg、25mg	二十碳五烯酸乙酯软胶囊	左乙拉西坦口服溶液 150mL:15g
4	卡格列净片	100mg		
5	贝派度酸片	180mg		
6	阿司匹林肠溶片	100mg		
7	吡非尼酮片	200mg		
8	吡贝地尔缓释片	50mg		

## 3.2 产品规划及在研产品目录（注射剂）

	小容量注射剂	冻干粉针	大容量注射剂	
1	盐酸右美托咪定注射液	2ml:0.2mg、 20mL:0.08mg、 50mL:0.2mg、 100mL:0.4mg	注射用培美曲塞二钠  100mg、 500mg	盐酸右美托咪定注射液  2ml:0.2mg、 20mL:0.08mg、 50mL:0.2mg、 100mL:0.4mg
2	奥沙利铂注射液	10mL:50mg、 20mL:100mg	注射用盐酸吉西他滨  0.2g、1.0g	盐酸莫西沙星氯化钠注射液  250ml:莫西沙星0.4g与氯化钠2.0g
3	奥硝唑注射液	3ml: 0.5g	注射用硼替佐米  1.0mg、3.5mg	左乙拉西坦氯化钠注射液  100ml:0.5g
4	盐酸帕洛诺司琼注射液	1.5ml:0.075mg 5ml:0.25mg	注射用阿扎胞苷  100mg	
5	左乙拉西坦 注射用浓溶液	5ml:0.5g	注射用替莫唑胺  100mg	
6	盐酸多巴胺注射液	2.5ml: 50mg、 5ml: 100mg		
7	左西孟旦注射液	5ml:12.5mg		

# 3.2 产品上市（获批）时间轴





### 3.3 质量控制体系

质量控制实验室建筑面积1500 m<sup>2</sup>，设有仪器分析实验室、理化实验室、微生物实验室等。具有完备的微生物检测、仪器分析和理化检验能力，拥有各种检测仪器设备近100台，其中包括先进的高效液相色谱仪、气相色谱仪、红外分光光度仪、紫外分光光度仪以及无菌检测隔离器等。能够独立完成从原辅材料、中间体到成品的全过程检测。质量控制实验室的人员、检验场所、设施、设备能满足生产需求，设备、量具、仪器按周期进行校准，制定了检验操作规程并按规程进行操作，记录。



有机碳分析仪TOC analyzer(GE USA)



气相色谱仪GC(PerkinElmer USA)



液相色谱仪HPLC (Agilent)



无菌隔离器



紫外吸收光谱Agilent

Part.4

中伟文化

CORPORATE CLUTURE



## 4.1 中伟制药企业文化



### 文化

诚信 责任 专业 厚德



### 使命

让普通老百姓用上  
最安全高效的中国药



### 愿景

一生做成  
一件喜欢的事

## 4.2 中伟制药价值理念与愿景





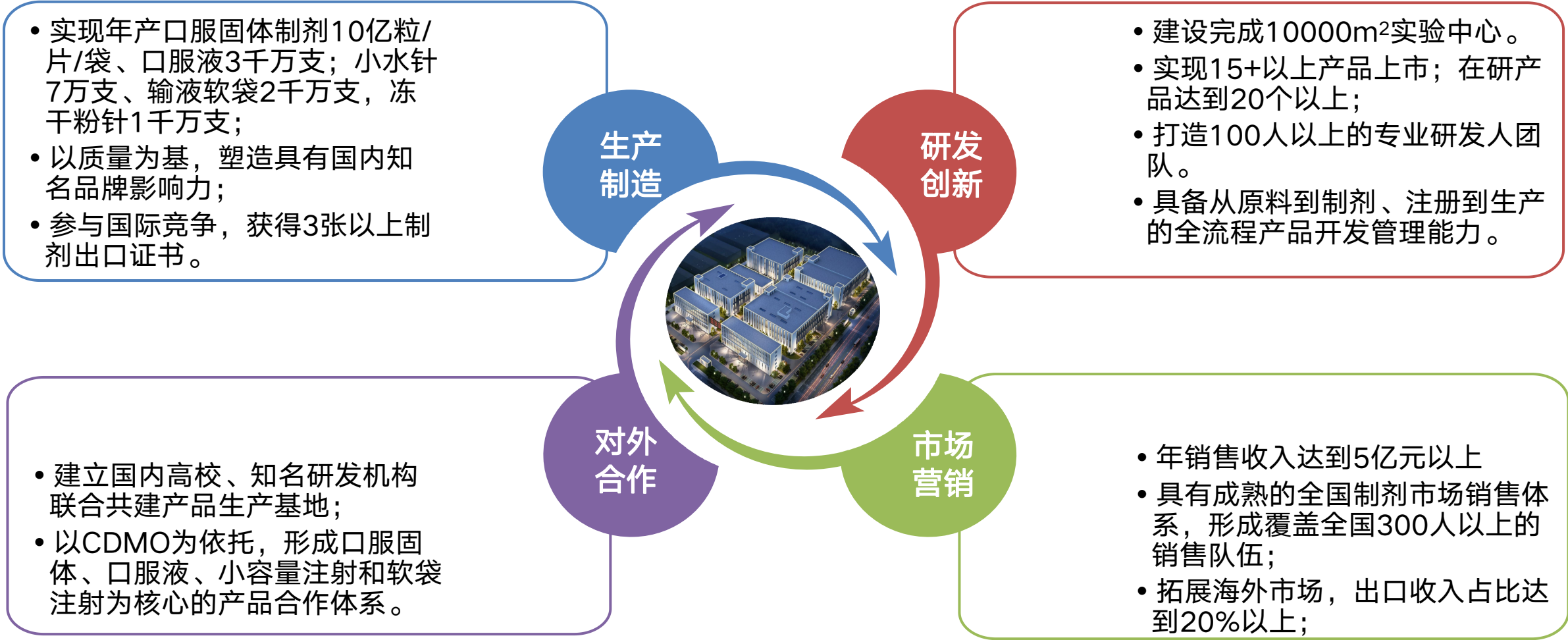
Part.5

# 未来发展

FUTURE VISION

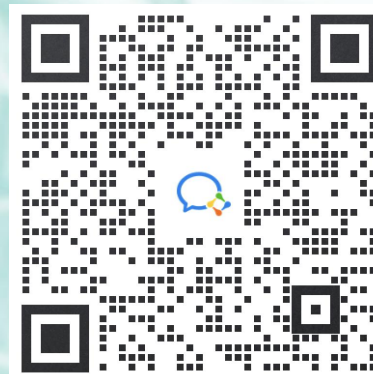


# 5.1 中伟制药2030企业规划



THANK YOU!

诚信 责任 专业 厚德



联系我们

河北中伟制药有限公司

地址：河北省邯郸市馆陶县新能街16号

电话：150 0311 4222

邮箱：cuizexin@hbzwzy.com